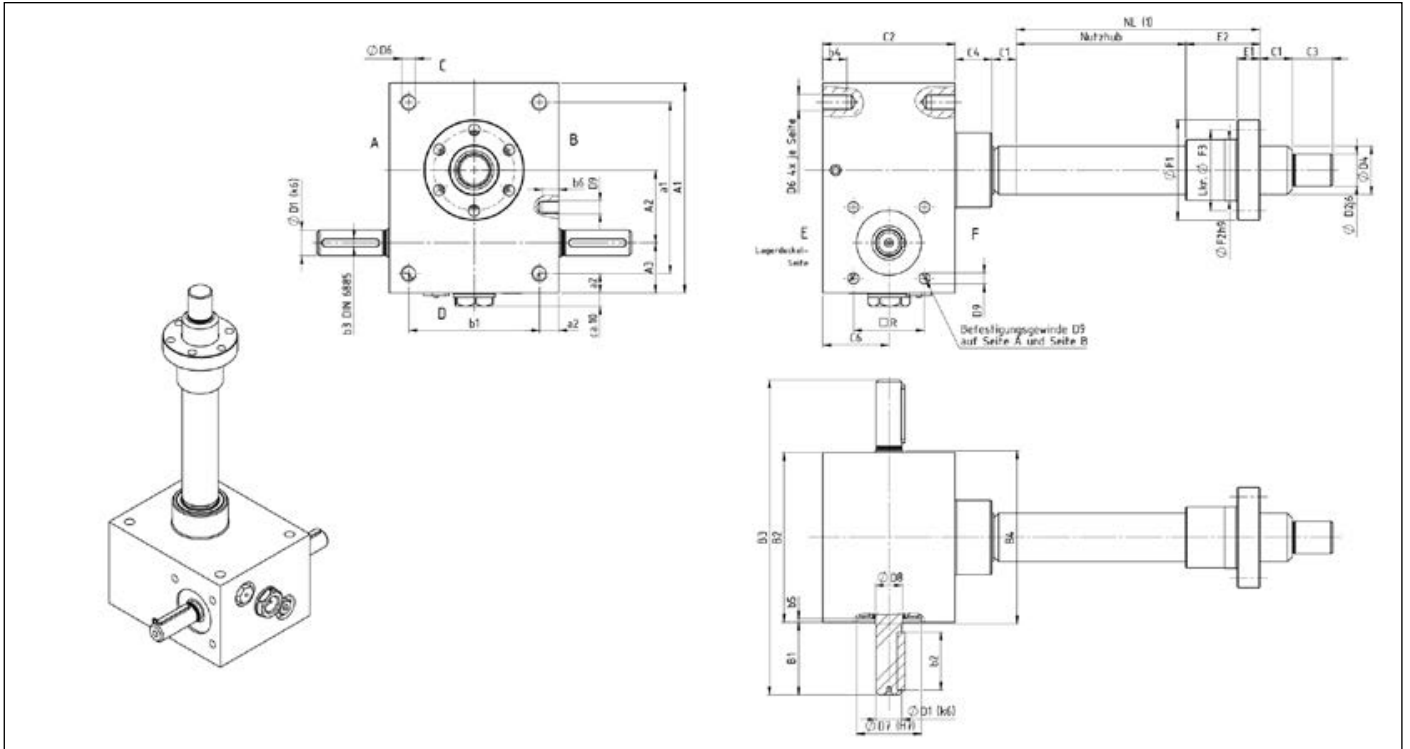


Hochleistungs- Spindelhubgetriebe MH/JH

Abmessungen - Bauart R



Baugröße	Abmessungen [mm]																		
	A ₁	A ₂	A ₃	a ₁	a ₂	B ₁	B ₂	B ₃	B ₄	b ₁	b ₂	b ₃	b ₄	b ₅	C ₁	C ₂	C ₃	C ₄	C ₆
MH 1	80	25	24	60	10	24	72	120	77	52	18	3	13	1,5	12	62	15	12	31
MH 2	100	32	28	78	11	27,5	85	140	90	63	20	5	15	1,5	15	75	20	18	37,5
MH 3	130	45	31	106	12	45	105	195	110	81	36	5	15	2	20	82	25	23	41
MH 4	180	63	39	150	15	47,5	145	240	150	115	36	6	16	2	25	117	30	32	58,5
MH 5	200	71	46	166	17	67,5	165	300	170	131	56	8	30	2,5	25	160	45	40	80
JH 3	240	80	60	190	25	67,5	220	355	225	170	56	8	45	8	25	165	75	40	82,5

Baugröße	Abmessungen [mm]																
	D _{1k6}	D _{2j6}	D _{4TR}	D _{4KGT}	D ₅	D ₆	D _{7^{H7}}	D ₈	D ₉ x b ₆	□ R	E ₁	E ₂	F ₁	F ₂	F ₃	F ₄	
MH 1	10 x 21,5	12	Tr18 x 4	1605	30	M8	32	12	(M5 x 6)*	32	12/12	44/44	48/48	28/28	38/38	6/6	
MH 2	14 x 25	15	Tr20 x 4	2005	36,1	M8	32	15	M6 x 10	35	12/12	44/44	55/55	32/32	45/45	7/7	
MH 3	16 x 42,5	20	Tr30 x 6	2505	46	M10	40	17	M8 x 10	44	14/14	46/46	62/62	38/38	50/50	7/7	
MH 4	20 x 45	25	Tr40 x 7	4005/4010	60	M12	52	25	M10 x 14	55	16/16	73/59	95/80	63/53	78/68	9/7	
MH 5	25 x 65	40	Tr55 x 9	5010	85	M20	62	28	M12 x 16	70	18/18	97/97	110/110	72/72	90/90	11/11	
JH 3	30 x 65	60	Tr80 x 10	8010	120	M30	80	32	M12 x 18	(80)	30/22	110/101	190/145	105/105	150/125	17/14	

* Gewindebohrung für Motorglocke auf Anbauseite A und B Standard nur anzentriert. Gewindebohrung auf Anfrage.

(1) NL: Nutzbare Hublänge, siehe Bestellcode

Hinweis: Technische Änderungen vorbehalten.