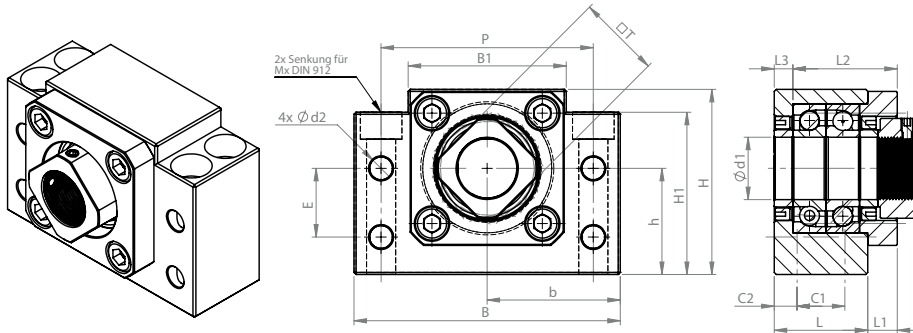


# Lagereinheiten BK-BF

## Technische Daten/Abmessungen

### Festlagereinheit BK

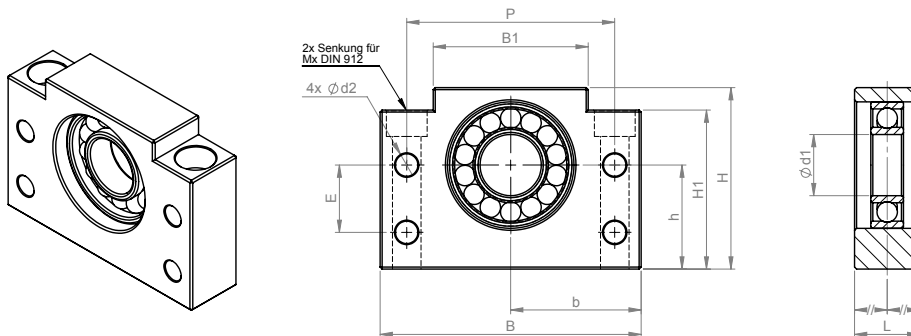
Bei dieser Festlagereinheit handelt es sich um Bocklager mit vorgespannten Axial-Schrägkugellagern mit Dichtungen. Die Festlagereinheit besteht aus einem Lagergehäuse aus Stahl brüniert mit 2 Axial-Schrägkugellagern vorgespannt durch einen Flansch, 2 Dichtungen mit Anlagerungen und einer sicherbaren Nutmutter DRS. (Bei den kleinen Größen mit Vierkantmuttern.)



Größe	Abmessungen in mm																				Lagerbezeichnung	C <sub>stat</sub> in [kN]	C <sub>dyn</sub> in [kN]	Gewicht	
	Ø d1	L	L1	L2	L3	B	H	b±0,02	h±0,02	B1	H1	E	P	C1	C2	d2	X	Y	Z	M					T
BK10	10	25	5	29,5	5	60	39	30	22	34	32,5	15	46	13	6	5,5	6,6	10,8	5	M3	16	7000	5,2	1,9	0,4
BK12	12	25	5	29,5	5	60	43	30	25	34	32,5	18	46	13	6	5,5	6,6	10,8	1	M4	19	7001	6	2,1	0,4
BK15	15	27	6	32	6	70	48	35	28	40	38	18	54	15	6	5,5	6,6	11	65	M4	22	7002	6,9	2,4	0,6
BK17	17	35	9	44	7	86	64	43	39	50	55	28	68	19	8	6,6	9	14	85	M4	24	7203	12	4,1	1,3
BK20	20	35	8	43	8	88	60	44	34	52	50	22	70	19	8	6,6	9	14	85	M4	30	7004	13,1	4,2	1,3
BK25	25	42	12	54	9	106	80	53	48	64	70	33	85	22	10	9	11	17	11	M5	35	7205	20,5	7	2,4
BK30	30	45	14	61	9	128	89	64	51	76	78	33	102	23	11	11	14	20	13	M6	40	7206	27,1	9,2	3,4
BK35	35	50	14	67	12	140	96	70	52	88	79	35	114	26	12	11	14	20	13	M8	50	7207	36,8	14,4	4,4
BK40	40	61	18	76	15	160	110	80	60	100	90	37	130	33	14	14	18	26	175	M8	50	7208	46,1	18	6,8

### Loslagereinheit BF

Bei dieser Loslagereinheit handelt es sich um Bocklager mit einem Rillenkugellager das sich axial der Längenausdehnung der Spindel anpasst. Die Loslagereinheit besteht aus einem brünierten Stahl-Lagergehäuse mit Rillenkugellager.



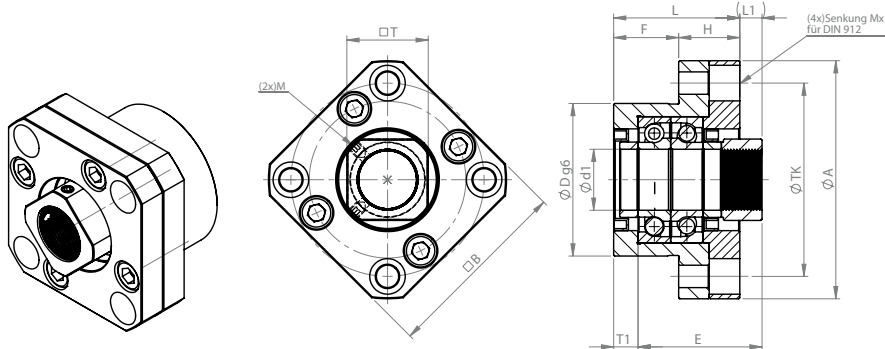
Größe	Abmaße in [mm]															Lagerbezeichnung	C <sub>stat</sub> in [kN]	C <sub>dyn</sub> in [kN]	Gewicht
	Ø d1	L	B	H	b±0,02	h±0,02	B1	H1	E	P	d2	X	Y	Z					
BF10	8	20	60	39	30	22	34	32,5	15	46	5,5	6,6	10,8	5	608ZZ	5,2	1,9	0,3	
BF12	10	20	60	43	30	25	34	32,5	18	46	5,5	6,6	10,8	1,5	6000ZZ	6	2,1	0,35	
BF15	15	20	70	48	35	28	40	38	18	54	5,5	6,6	11	6,5	6002ZZ	6,9	2,4	0,4	
BF17	17	23	86	64	43	39	50	55	28	68	6,6	9	14	8,5	6203ZZ	12	4,1	0,75	
BF20	20	26	88	60	44	34	52	50	22	70	6,6	9	14	8,5	6004ZZ	13,1	4,2	0,77	
BF20H	20	26	88	74	44	48	52	64	-	70	-	9	14	8,5	6004ZZ	13,1	4,2	1,017	
BF25	25	30	106	80	53	48	64	70	33	85	9	11	17	11	6205ZZ	20,5	7	1,45	
BF30	30	32	128	89	64	51	76	78	33	102	11	14	20	13	6206ZZ	27,1	9,2	1,95	
BF35	35	32	140	96	70	52	88	79	35	114	11	14	20	13	6207ZZ	36,8	14,4	2,25	
BF40	40	37	160	110	80	60	100	90	37	130	14	18	26	17,5	6208ZZ	46,1	18	3,3	

# Lagereinheiten FK-FF

## Technische Daten/Abmessungen

### Festlagereinheit FK

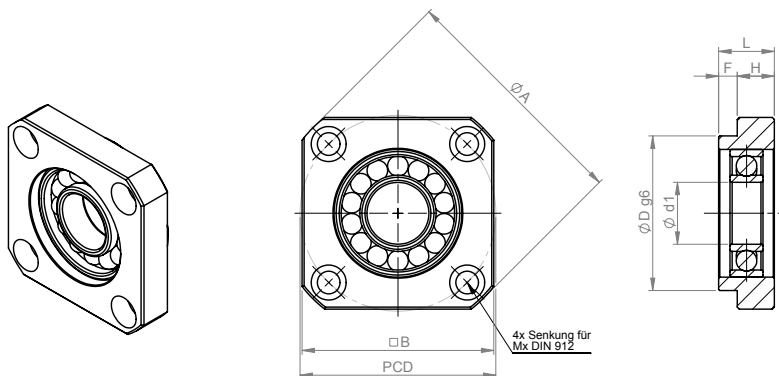
Bei dieser Festlagereinheit handelt es sich um ein Flanschlager mit vorgespannten Axial-Schrägkugellagern mit Dichtungen. Die Festlagereinheit besteht aus einem Lager aus Stahl brüniert mit 2 Axial-Schrägkugellagern vorgespannt durch einen Flansch, 2 Dichtungen mit Anlagerungen und einer sicherbaren Nutmutter DRS. (Bei den kleinen Größen mit Vierkantsmutter.)



Größe	Abmessungen in mm																			Lagerbezeichnung	C <sub>stat</sub> in [kN]	C <sub>dyn</sub> in [kN]	Gewicht	
	Ø d1	L	H	F	E	D g6	A	TK	B	L1	T1	L2	T2	X	Y	Z	M	T	G					Q
FK05	5	16,5	6	10,5	18,5	20	34	26	26	5,5	3,5	5	3	3,4	6,5	4	M3	11	-	-	605	0,5	0,3	0,1
FK06	6	20	7	13	22	22	36	28	28	5,5	3,5	6,5	4,5	3,4	6,5	4	M3	12	-	-	706A	1	0,7	0,12
FK08	8	23	9	14	26	28	43	35	35	7	4	8	5	3,4	6,5	4	M3	14	-	-	708A	2,7	1	0,16
FK10	10	27	10	17	29,5	34	52	42	42	7,5	5	8,5	6	4,5	8	4	M3	16	-	M6	7000A	5,2	1,9	0,25
FK12	12	27	10	17	29,5	36	54	44	44	7,5	5	8,5	6	4,5	8	4	M4	19	-	M6	7001A	6	2,1	0,26
FK15	15	32	15	17	36	40	63	50	52	10	6	12	8	5,5	9,5	6	M4	22	26	M6	7002A	6,9	2,4	0,4
FK17	17	45	22	23	47	50	77	62	61	11	9	14	12	6,6	11	10	M4	24	30,5	M6	7203A	12	4,1	0,85
FK20	20	52	22	30	50	57	85	70	68	8	10	12	14	6,6	11	10	M4	30	34	M6	7204A	13,1	4,2	1,2
FK25	25	57	27	30	59	63	98	80	79	13	10	20	17	9	15	13	MS	35	39,5	M6	7205A	20,5	7	1,6
FK30	30	62	30	32	61	75	117	95	93	11	12	17	18	11	17,5	15	M6	40	46,5	M6	7206A	27,1	9,2	2,38

### Loslagereinheit FF

Bei dieser Loslagereinheit handelt es sich um Flanschlager mit einem Rillenkugellager das sich axial der Längenausdehnung der Spindel anpasst. Die Loslagereinheit besteht aus einem brünierten Stahl-Lagergehäuse mit Rillenkugellager.

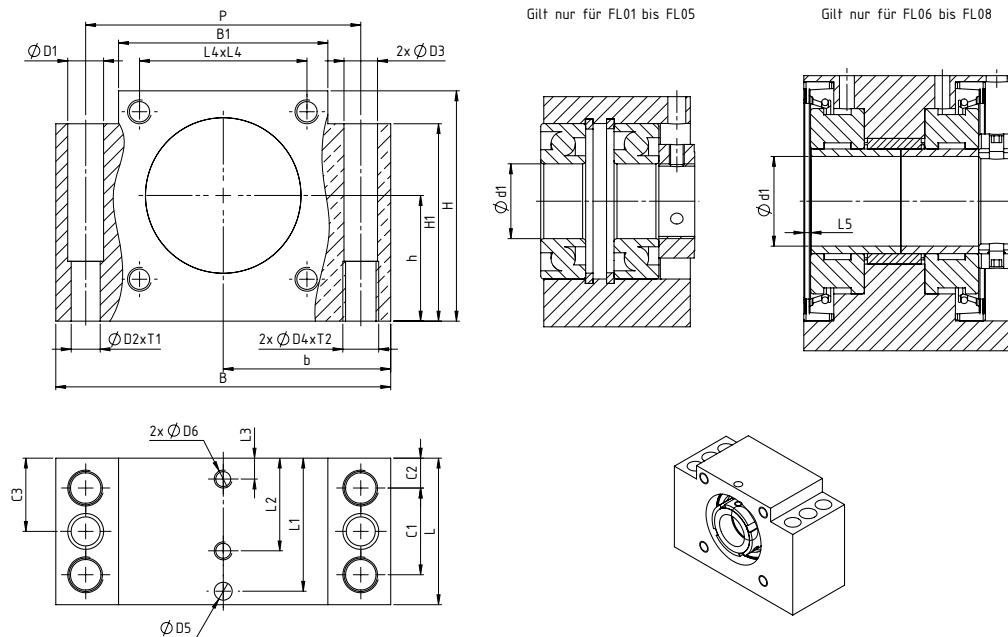


Größe	Abmessungen in mm												Lagerbezeichnung	C <sub>stat</sub> in [kN]	C <sub>dyn</sub> in [kN]	Gewicht
	Ø d1	L	H	F	D g6	A	TK	B	X	Y	Z					
FF 06	6	10	6	4	22	36	28	28	3,4	6,5	4	606ZZ	2	0,7	0,08	
FF 10	8	12	7	5	28	43	35	35	3,4	6,5	4	608ZZ	5,2	1,9	0,1	
FF 12	10	15	7	8	34	52	42	42	4,5	8	4	6000ZZ	6	2,1	0,15	
FF 15	15	17	9	8	40	63	50	52	5,5	9,5	5,5	6002ZZ	6,9	2,4	0,22	
FF 17	17	20	11	9	50	77	62	61	6,6	11	6,5	6203ZZ	12	4,1	0,35	
FF 20	20	20	11	9	57	85	70	68	6,6	11	6,5	6204ZZ	13,1	4,2	0,45	
FF 25	25	24	14	10	63	98	80	79	9	14	8,5	6205ZZ	20,5	7	0,66	
FF 30	30	27	18	9	75	117	95	93	11	17	11	6206ZZ	27,1	9,2	1,05	

## Festlagereinheit FL

Festlagereinheit FL mit vorgespannten Axial-Schrägkugellagern bis Baugröße FL05. Ab FL06 mit integrierten Axial- und Radialnadellagern. Spindelmutter nach DIN 981 wird beigelegt. Spindelendenbearbeitungen: Siehe Kapitel Endenbearbeitungen FL

Gehäusewerkstoff: AlCuPbMg (Eloxiert) Andere Gehäusematerialien auf Anfrage



Größe	Abmessungen in mm																						
	Ød	L	B	H	h js7	H1	B1	P	L1	L2	L3	L4xL4	L5	C1	C2	C3	ØD1	ØD2xT1	2xØD3	2xØD4xT2	ØD5	2xØD6	4xØD7
FL-01	10	32 <sup>1)</sup>	62	41	22	34	38	50	-	-	-	28x28	-	16	8	16	5	3,7x10	5,6	M6x10	-	-	M5x10
FL-02	12	37	86	58	32	49	52	68	33	-	-	39x39	-	23	7	18,5	10	7,7x15	9,3	M10x15	6	-	M5x10
FL-03	15	42	94	64	34	55	60	77	37	-	-	45x45	-	25	8,5	21	10	7,7x15	9,3	M10x15	6	-	M6x16
FL-04	20	46	108	72	39	61	68	88	39	-	-	52x52	-	29	8,5	23	12	9,7x22	11,2	M12x20	6	-	M8x16
FL-05	25	49 <sup>2)</sup>	112	77	42	66	70	92	44,5	-	-	56x56	-	29	10	24,5	12	9,7x20	11,2	M12x20	6	-	M8x16
FL-06	25	71	126	92	50	79	84	105	64,5	48	16,5	-	5,8	44	13,5	35,5	9,7	-	12,6	M14x21	7	M6	-
FL-07	30	71	126	92	50	79	84	105	64,5	46	14,5	-	2,3	44	13,5	35,5	9,7	-	12,6	M14x21	7	M6	-
FL-08	35	75	146	112	60	97	104	125	66,5	47	15,5	-	2,3	50	12,5	37,5	9,7	-	12,6	M14x21	7	M6	-

1) Spindeladapter steht 20mm ab

2) Schrägkugellager steht 1mm ab, Spindelmutter steht 1,5mm ab

Größe	TGS/ KGS Ø	Lager	Cstat in [kN]	Cdyn in [kN]	Anzugsdrehmoment [Nm]
FL-01	12	3000-B	3,25	5,7	2
FL-02	16/18	6001	2,37	5,4	6
FL-03	20/24	7202	4,45	8,4	8
FL-04	25/30	7204	7,8	17,0	15
FL-05	32	7205	9,0	15,3	18
FL-06	36	81105	76,0	33,5	25
FL-07	40	81207	199,0	80,0	32
FL-08	50/60/63	81208	265,0	107,0	40

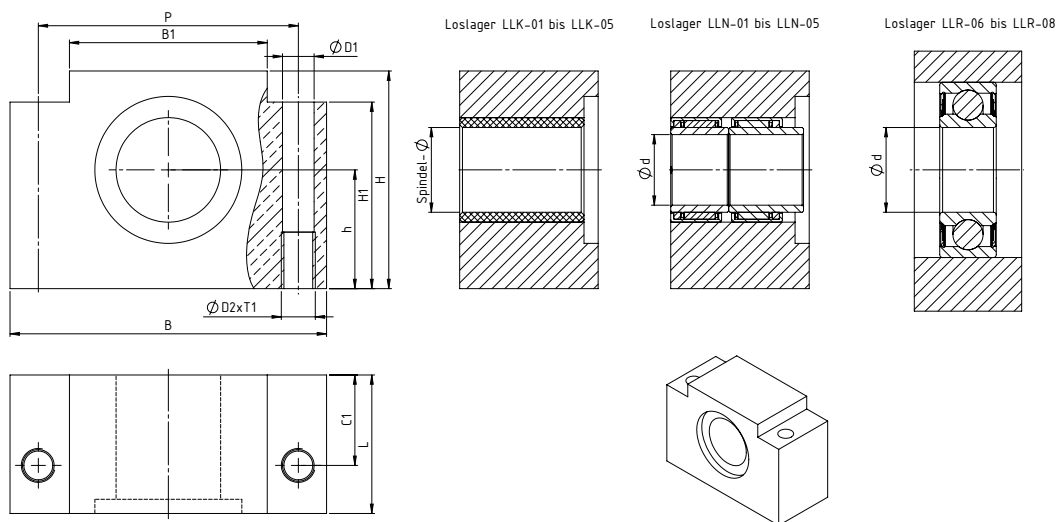
# Lagereinheiten LL

## Technische Daten/Abmessungen

### Loslagereinheiten LL-K / LL-N / LL-R

Loslagereinheiten LL wahlweise mit Gleitlager LL-K (Keine Endenbearbeitung notwendig), mit integrierten Nadellagern (LL-N) oder mit Rillenkugellagern (LL-R) passend zu den Festlagereinheiten FL. Die Loslagereinheiten LL-R werden mit Sicherungsring nach DIN 471 geliefert. Spindelnbearbeitungen: Siehe Kapitel Endenbearbeitungen LL

Gehäusewerkstoff: AlCuPbMg (Eloxier) Andere Gehäusematerialien auf Anfrage



Größe	Abmessungen in mm										
	Ød	L	B	H	h js7	B1	H1	P	C1	ØD1	ØD2xT1
LLK-01	12	32	62	41	22	38	34	50	24,5	5,6	M6x10
LLK-02	-	37	86	58	32	52	49	68	25	9,3	M10x15
LLN-02	12	37	86	58	32	52	49	68	25	9,3	M10x15
LLK-03	-	42	94	64	34	60	55	77	29	9,3	M10x15
LLN-03	15	42	94	64	34	60	55	77	29	9,3	M10x15
LLK-04	-	46	108	72	39	68	61	88	32	11,2	M12x20
LLN-04	20	46	108	72	39	68	61	88	32	11,2	M12x20
LLK-05	-	49	112	77	42	70	66	92	32	11,2	M12x20
LLN-05	25	49	112	77	42	70	66	92	32	11,2	M12x20
LLR-06	25	38	126	92	50	84	79	105	19	12,6	M14x20
LLR-07	30	38	126	92	50	84	79	105	19	12,6	M14x20
LLR-08	40	44	146	112	60	104	97	125	22	12,6	M14x20

Größe	TGS	KGS	Lagerbezeichnung	Cstat in [kN]	Cdyn in [kN]
LLK-01	-	12x05	-	-	-
LLK-02	18x4	16x05/20	-	-	-
LLN-02	18x4	16x05/20	HK-1514	9,8	7,8
LLK-03	20x4 / 24x5	20x05/20/50	-	-	-
LLN-03	20x4 / 24x5	20x05/20/50	HK-1814	10,9	8,1
LLK-04	30x6	25x05/10/25	-	-	-
LLN-04	30x6	25x05/10/25	HK2518	24,0	15,6
LLK-05	-	32x05/10	-	-	-
LLN-05	36x6	32x05/10	HK-3018	29,0	17,2
LLR-06	36x6	32x10/20/40	62205	7,8	14,9
LLR-07	40x7 / 40x14P7	40x05/10/20	62206	11,3	20,7
LLR-08	50x8 / 60x9	50x10/20 / 63x10	62208	17,8	31,0

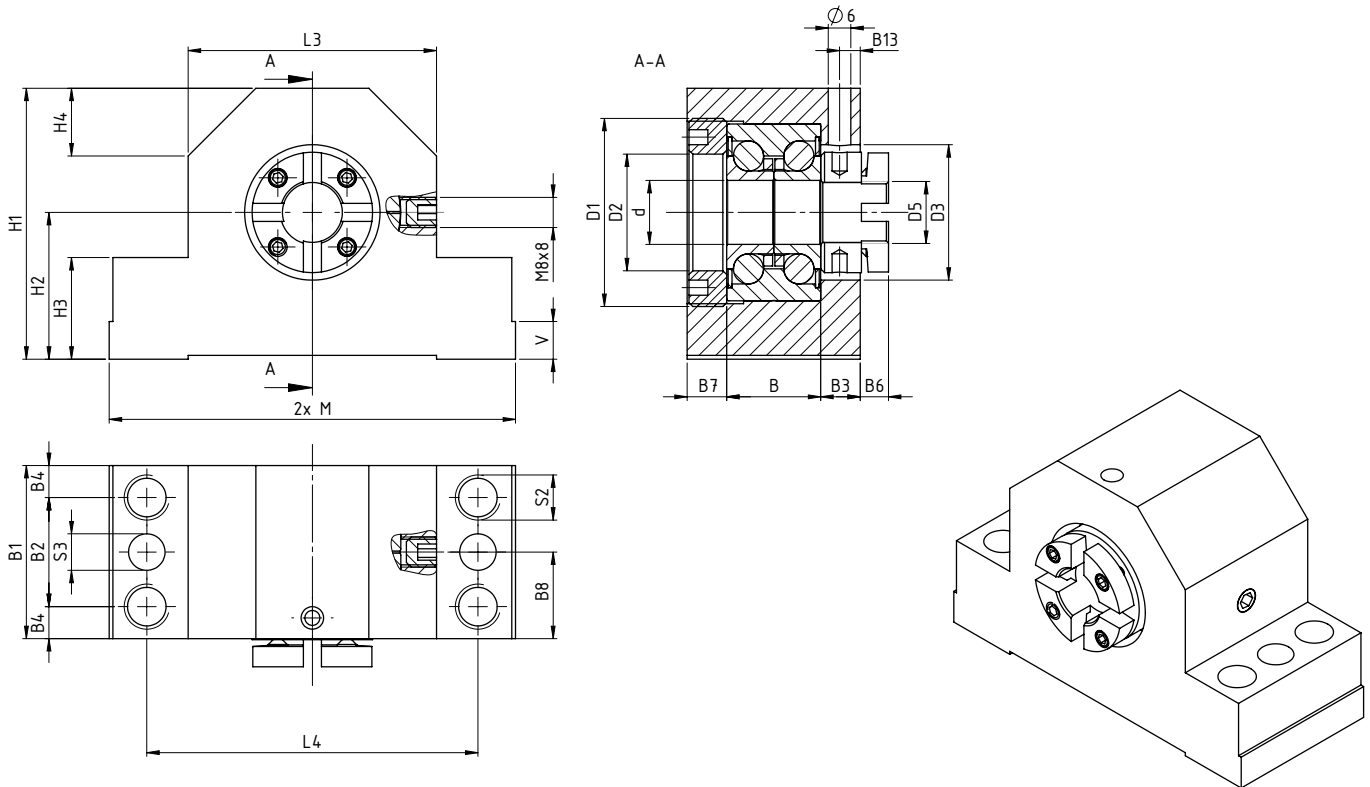
# Lagereinheiten SEB-FN

Technische Daten/Abmessungen

## Stehlagereinheit SEB-FN

Festlagereinheit als Bocklager mit vorgespannten Axial-Schrägkugellagern als Schwerlastbaureihe. Die Festlagereinheit besteht aus einem brünierten Stahl-Lagergehäuse, ZKLN-Axialschrägkugellagern, Lagerdeckel und einer Präzisions-Spindelmutter. (Anziehmomente siehe Tabelle)

Größe SEB-FN-1605-10-16-40 und SEB-FN-2005-20-50 mit Nut-Spindelmutter



Größe	C dyn. [N]	C stat. [N]	M js6	L3	L4	H1	H2 ±0,02	H3	H4	B	B1	B2	B3	B4	B6	B7	B8	B13
SEB-FN-1605-10-16-40	13250	18500	43	52	68	58	32	22	14	20	37	23	8,5	7	-	8,5	18,5	4,5
SEB-FN-2005-20-50	17000	24500	47	60	77	64	34	22	16	25	42	25	8,5	8,5	-	8,5	21	3,5
SEB-FN-2505-10-25-50	18500	31000	54	66	88	72	39	27	18	25	46	29	10,5	8,5	7,5	10,5	23	5,5
SEB-FN-3205-10-20-40-60	26000	47000	56	70	92	77	42	27	19	28	49	29	10,5	10	7,5	10,5	24,5	4,5
SEB-FN-4005-10-20-40	44500	111000	63	80	105	98	58	32	23	56	89	62	20,5	13,5	-	12,5	54,5	14,5
SEB-FN-5010-20-50	47500	127000	72	92	118	112	65	38	25	56	92	65	20,5	13,5	-	15,5	57,5	14,5
SEB-FN-6310-20-40	72000	149000	95	130	160	138	73	50	35	46	85	58	22,5	13,5	-	16,5	39,5	16,5
SEB-FN-8010-20-40	113000	250000	102,5	145	175	165	93	50	40	54	98	58	25,5	20	-	18,5	45,5	17,5

Größe	V	S2	S3	d H7	D1	D2	D3	D5	Anziehmoment Spindelmutter [Nm]
SEB-FN-1605-10-16-40	8	8,5	7,7	10	M36x1,5	22	27	M10x1	6
SEB-FN-2005-20-50	8	8,5	7,7	12	M45x1,5	28	32	M12x1	8
SEB-FN-2505-10-25-50	10	10,25	9,7	17	M50x1,5	31	36	M17x1	15
SEB-FN-3205-10-20-40-60	10	10,25	9,7	20	M55x1,5	36	42	M20x1	18
SEB-FN-4005-10-20-40	12	12	9,7	25	M62x1,5	43	48	M25x1,5	25
SEB-FN-5010-20-50	12	12	9,7	30	M78x2	54	53	M30x1,5	32
SEB-FN-6310-20-40	16	12	9,7	40	M95x2	68	72	M40x1,5	55
SEB-FN-8010-20-40	16	17,5	11,7	50	M115x2	85	90	M50x1,5	85

# Lagereinheiten SEB-LN

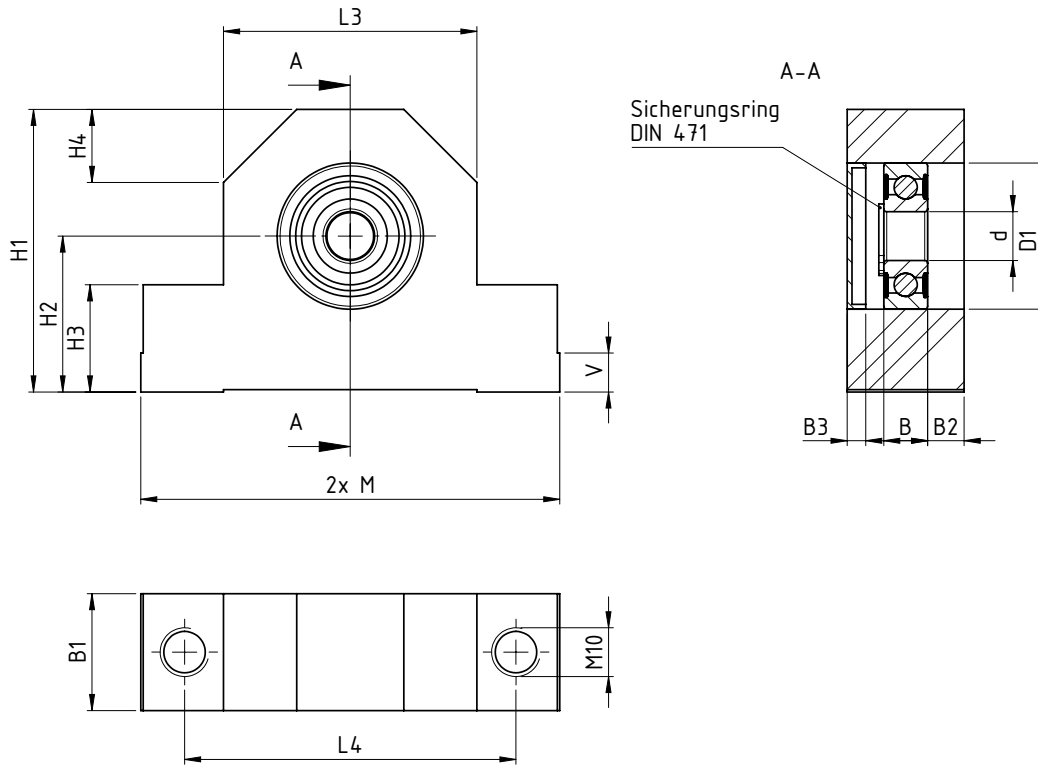
## Technische Daten/Abmessungen

### Stehlagereinheit SEB-LN

Loslagereinheit als Bocklager mit Rillenkugellager, passend zu Stehlagereinheiten SEB-FN.

Die Loslagereinheit besteht aus einem brünierten Stahl-Lagergehäuse, Rillenkugellager nach DIN 625, Sicherungsring nach DIN 471 und Verschlussdeckel.

Zubehörteile werden lose mitgeliefert.



Größe	C dyn. [N]	C stat. [N]	M js7	L3	L4	H1	H2 ±0,02	H3	H4	B	B1	B2	B3	V	S2	d	D1 j6	Sicherungsring DIN 471	Gewicht [kg]
	(Radial)	(Radial)																	
SEB-LN-1605-10-16-40	6000	2240	43	52	68	58	32	22	15	9	24	7,5	3,8	8	M10	10	30	10x1	0,54
SEB-LN-2005-20-50	6950	2650	47	60	77	64	34	22	17	10	26	8	3,8	8	M10	12	32	12x1	0,73
SEB-LN-2505-10-25-50	9500	4150	54	66	88	72	39	27	19	12	28	10	3,7	10	M12	17	40	17x1	0,96
SEB-LN-3205-10-20-40-60	12700	5700	56	70	92	77	42	27	20	14	34	10	4,8	10	M12	20	47	20x1,2	1,24
SEB-LN-4005-10-20-40	19300	9800	63	80	105	98	58	32	23	16	38	12	4,5	12	M14	30	62	30x1,5	1,82
SEB-LN-5010-20-50	25500	13200	72	92	118	112	65	38	25	17	41	12	5	12	M14	35	72	35x1,5	2,87
SEB-LN-6310-20-40	36500	20800	95	130	160	138	73	50	35	20	46	16	5	16	M14	50	90	50x2	5,39
SEB-LN-8010-20-40	52000	31000	102,5	145	175	165	93	50	40	22	50	16	6	16	M20	60	110	60x2	7,09