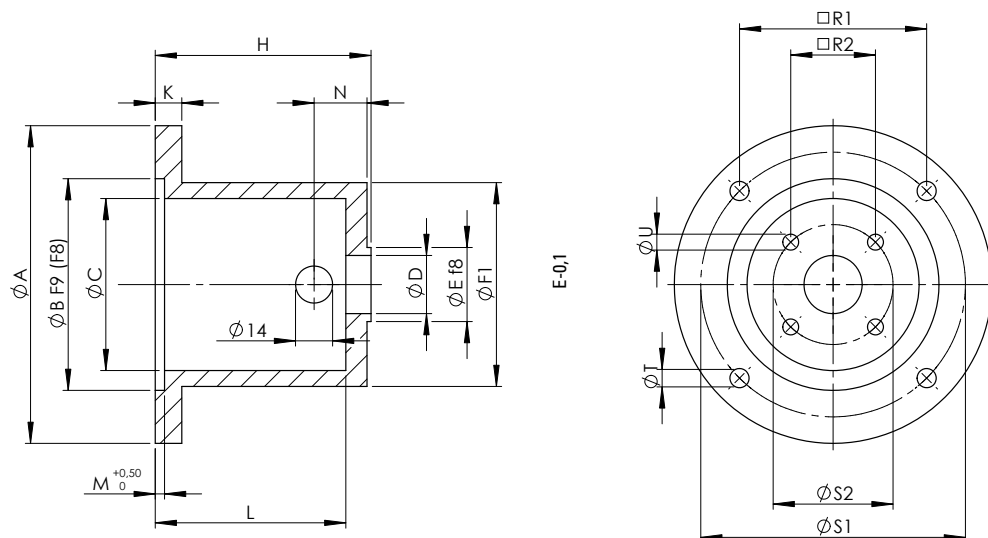


Motorglocken MG

Motorglocken dienen zum Befestigen von Motoren an Spindelhubgetrieben und gleichzeitig als Gehäuse für die Kupplung zwischen Motor und Antriebswelle.

Bei Bestellung bitte Anbauseite der Motorglocke (A oder B) angeben.



Baugröße	Motor	Ausführung MG/ZF ¹⁾	Abmessungen [mm]									
			A	B	C	D	E	ϕF	$\square F$	H	I	K
MG M 0	DFT63	MG	90	60	44	19	22	50		62	61	10
MG M 1	DFT71	MG	120	80	65	22	32	77		81,5	80	10
MG M 1	DFT80	MG	120	80	56	22	32	62		91,5	90	10
MG M 2	DFT71	MG	120	80	65	26	35	77		81,5	80	10
MG M 2	DFT80	MG	120	80	78	26	35	88		92,5	91	10
MG M 2	DFT90	MG	160	110	90	31	35	110		109,5	108	15
MG M 3	DFT71	MG	120	80	77	28	40	87		91,5	90	10
MG M 3	DFT80	MG	120	80	78	28	40	88		103	101	10
MG M 3	DFT90	MG	160	110	95	28	40	104		125	123	12
MG M 3	DFV100/112	MG + ZF	200	130	100	24	35	145		133	131	29
MG M 4	DFT80	MG	120	80	75	42	52	—	88	105	103	12
MG M 4	DFT90	MG	160	110	98	42	52	114		118	116	15
MG M 4	DFV100/112	MG + ZF	200	130	120	30	52	145		134	131	29
MG M 5	DFT90	MG	160	110	105	45	62	120		138,5	136	15
MG M 5	DFV100/112	MG	200	130	125	35	62	145		154	152	16

¹⁾ MG = Motorglocke
ZF = Zwischenflansch

