

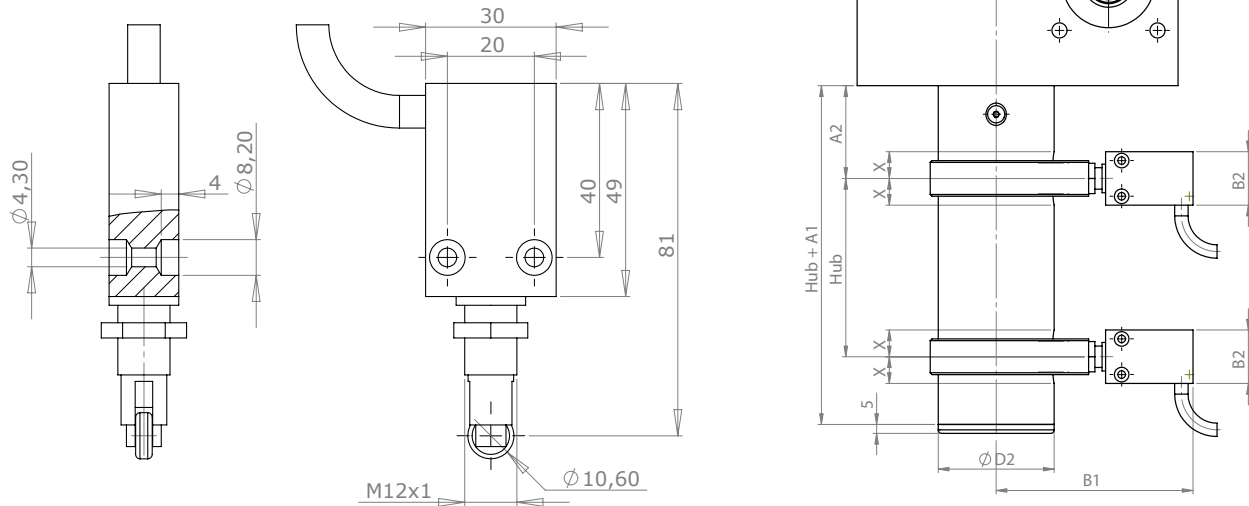
Spindelhubgetriebe M/J mit Endschalter

Technische Daten/Abmessungen

Endschalter mit Rollenstößel:

Betätigungsnocken 30° nach DIN 69639

- Mindestbetätigungshub: 2,6 +/- 0,5mm
- Differenzhub: 0,85 +/- 0,25mm
- Mindesteinschaltkraft: 1N
- Anfahrgeschwindigkeit: 0,001 bis 0,1 m/s
- Anschluss: 5 adrig (Braun/Blau:Schließer; Schwarz/Schwarz:Öffner;
Grün/Gelb:Schutzleiter
- Schaltvermögen: NFC 63146



| Baugröße | Abmessungen [mm] | | | | | | |
|----------|------------------|----------------|----------------|----------------|-------|-----|------|
| | A ₁ | A ₂ | B ₁ | B ₂ | M | X | Ø D2 |
| M0 | 65 | 27 | 94 | 30 | M12x1 | ±10 | 28 |
| M1 | 65 | 27 | 96 | 30 | M12x1 | ±10 | 32 |
| M2 | 65 | 32 | 100 | 30 | M12x1 | ±10 | 40 |
| M3 | 75 | 41 | 105 | 30 | M12x1 | ±10 | 50 |
| M4 | 90 | 52 | 113 | 30 | M12x1 | ±10 | 65 |
| M5 | 100 | 60 | 125 | 30 | M12x1 | ±10 | 90 |
| J1 | 100 | 60 | 125 | 30 | M12x1 | ±10 | 95 |
| J2 | auf Anfrage | | | | | | |
| J3 | | | | | | | |
| J4 | | | | | | | |
| J5 | | | | | | | |